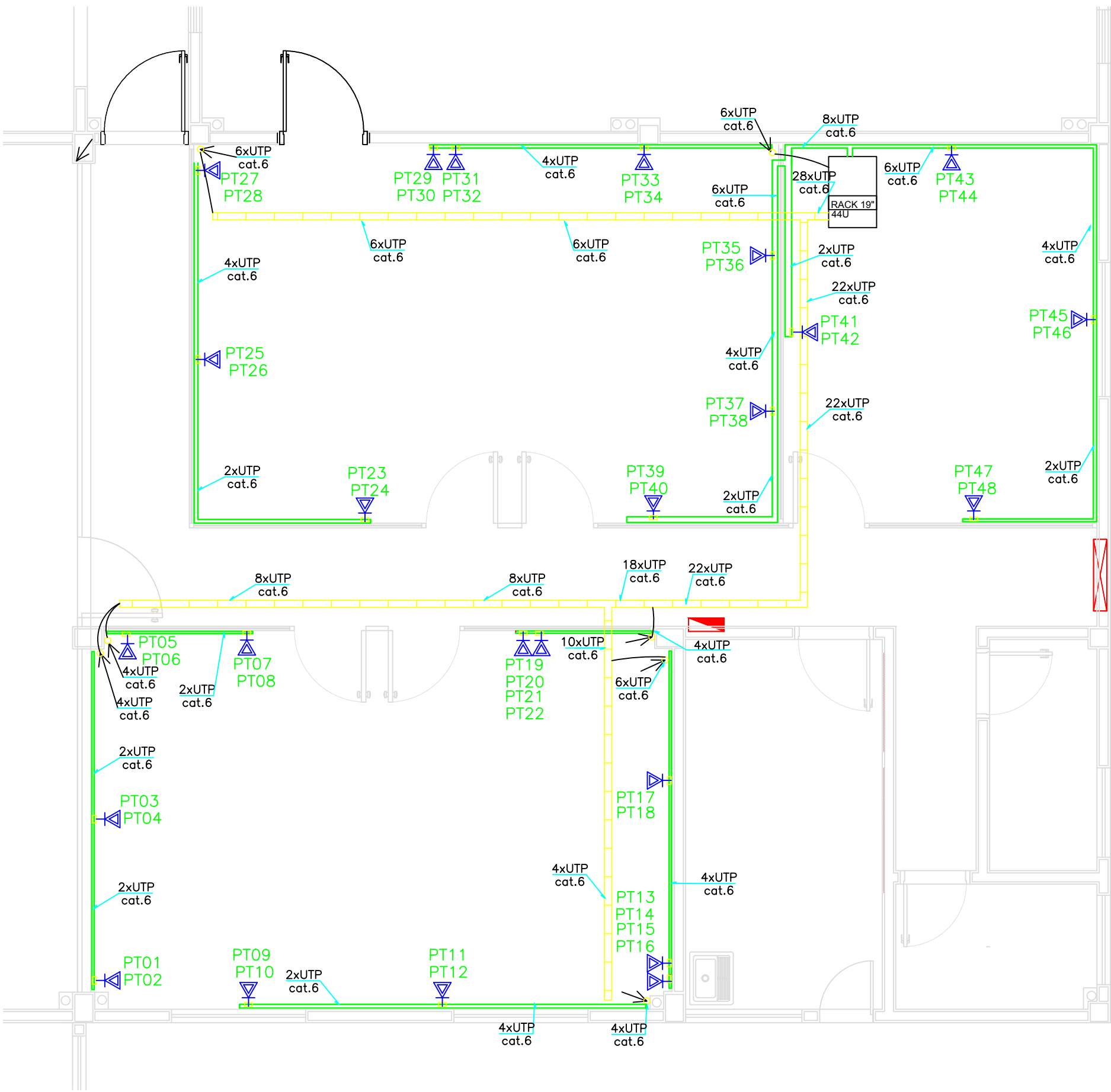
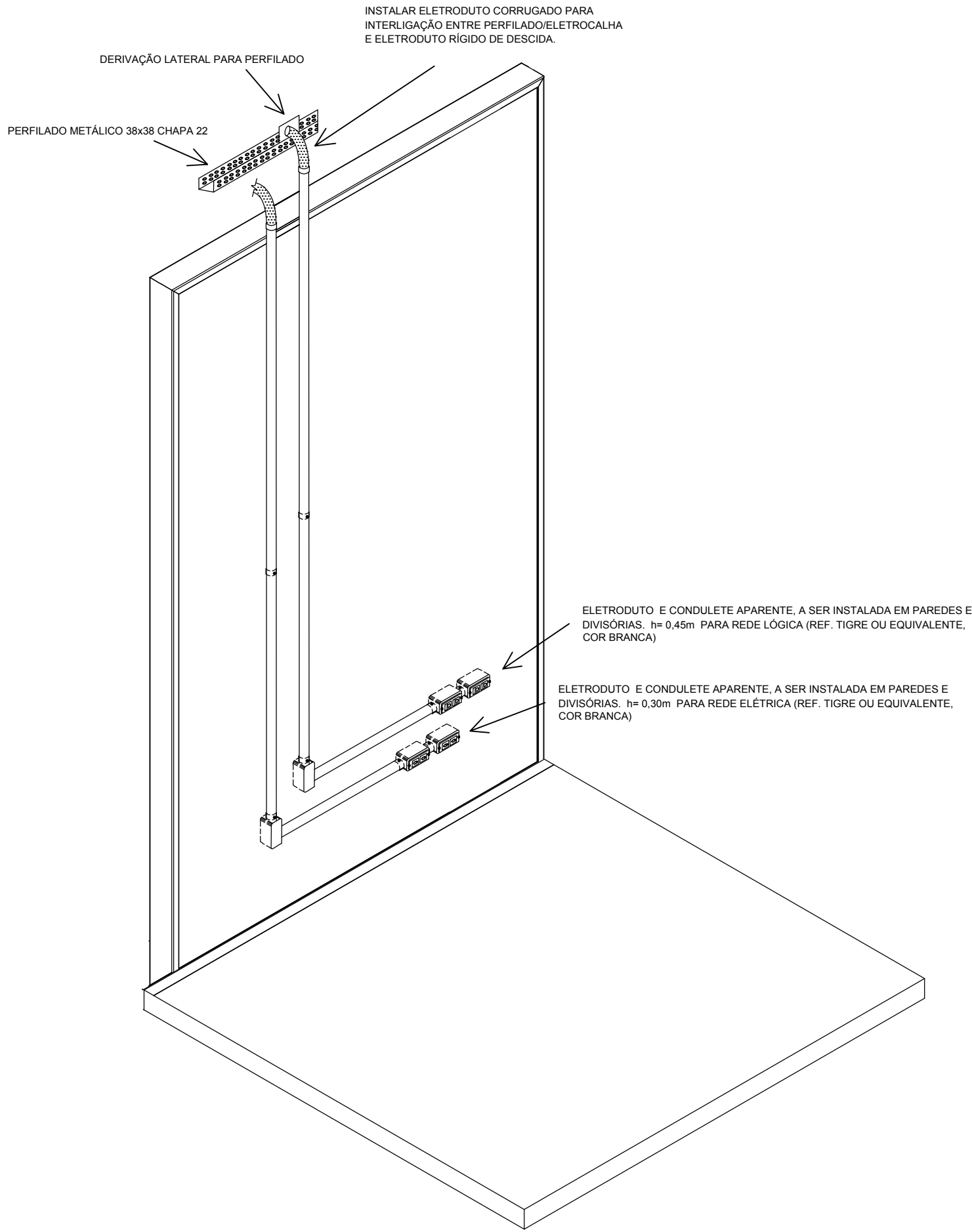


LEGENDA	
	ELETRODUTO APARENTE, A SER INSTALADA EM PAREDES E DIVISÓRIAS. h= 0,30m (REF. TIGRE OU EQUIVALENTE, COR BRANCA)
	ELETRODUTO CLASSE B, PVC RÍGIDO ROSCAVEL, DIÂMETRO Ø = INDICADO, SOBRE O FORRO (A INSTALAR).
	-PONTO PARA 02 TOMADAS MONOFÁSICAS 2P+T (10A-127V) PADRÃO NBR 14136, A INSTALAR EM CONDULETE COM h= 0,30 m
	-DESCIDA PARA ELETRODUTO 1".
	FIOS: NEUTRO, FASE, RETORNO E TERRA, RESPECTIVAMENTE.
	QUADRO ELÉTRICO DE DISTRIBUIÇÃO - QDL, TIPO EMBUTIDO, EXISTENTE.

LEGENDA	
	ELETRODUTO APARENTE, A SER INSTALADA EM PAREDES E DIVISÓRIAS. h= 0,45m (REF. TIGRE OU EQUIVALENTE, COR BRANCA)
	TOMADA DUPLA RJ-45 A SER INSTALADO COM h=0,45m EM CONDULETE.
	RACK DE PISO PADRÃO 19", TAMANHO 44U (EXISTENTE)
	PERFILADO EM AÇO GALVANIZADO 38x38mm SOBRE O FORRO (A INSTALAR).

# Planta Baixa - Elétrico

ESCALA 1:50



# Planta Baixa - Rede

ESCALA 1:50

- REMOVER OS CABOS DOS CIRCUITOS C1 A C5, INSTALADOS NO PISO.
- INSTALAR TAMPAS METÁLICAS CEGAS 4"x4" PARA FECHAMENTOS DE CAIXAS DE PASSAGEM DE PISO.
- INSTALAR OS NOVOS CIRCUITOS NO QUADRO EXISTENTE, APÓS A DESINSTALAÇÃO DOS CIRCUITOS DE PISO.
- REMOVER CABOS DE TELEFONE CCI-2P E REDE DE DADOS UTP-4P/5E DAS TOMADAS DE PISO.
- INSTALAR OS PONTOS DE REDE A PARTIR DE PATCH PANNEL NOVO INSTALADO NO RACK 19" EXISTENTE.
- UTILIZAR ELETRODUTOS E ELETROCALHAS ESCLUSIVOS PARA CADA FINALIDADE, CIRCUITOS ELÉTRICOS E CIRCUITOS DE REDE LÓGICA DEVERÃO ESTAR SEMPRE EM ELETRODUTOS DIFERENTES.



TRIBUNAL REGIONAL  
ELEITORAL DO PARANÁ  
Rua João Parafin, 224  
Prado Velho  
Curitiba (PR)  
Fone: (041) 3330-8500  
e-mail: SPM@TRE-PR.JUS.BR

Título **Projeto ELÉTRICO E DE REDE**

Obra Fórum Eleitoral de Apucarana / TRE-PR.

Endereço Rua Urânio, 880 - Apucarana - PR.

Responsável Técnico  
EVERTON AUGUSTO DE MORAES LINO - CREA-PR: 134.946 /D

Conteúdo  
Planta Baixa - Elétrico  
Planta Baixa - Rede  
Detalhes

Data  
30/05/19  
Escala  
INDICADA

Prancha nº  
01/01